



○○○○企業團體

本案旅遊性質

(請於左方欄位選擇後貼上文字)

最後出團日

申請時間

115 / ____ / ____

115 / ____ / ____

註：如本次出遊時間為115/05/01-05/06，則

受理時間 05/07 ~ 05/16。

所有案件最後受理及補正時間：115/12/05。



(|) 企業團體旅遊證明 (限單一公司組團, 不得與其他公司合併拼團)

- 公司名稱: _____
- 公司統編: _____
- 公司電話: _____
- 此次出團公司員工 _____ 位

請貼於此欄

(須包含此次出團團客(員工)之在職佐證)

總公司章:



負責人章:





(二) 實際出團行程表

請貼於此欄

(至少須包含行程名稱、日期、行程內容等)



(三) 臺東慢旅一日遊 擇一檢附相關單據 / 收據 / 發票

相關單據

收據

發票

請貼於此欄



(四) 團員旅遊保險單據含名冊 (影本)

請貼於此欄

需包含姓名、護照號碼、出生年月日，

請使用電腦輸入列印，勿手寫資料，

須經保險公司核章。

並請於影本加註「與正本相符」

及加蓋獎勵金申請之公司章。



(五) 旅宿業開立之住宿發票或收據影本 (連續五晚)

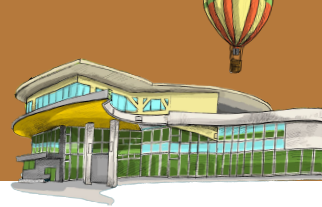
住宿收據/發票-1

住宿收據/發票-2

請貼於此欄

(需填具完善以下資料)

- 入住日期
- 人數
- 加蓋「與正本相符章」
- 公司章



(五) 旅宿業開立之住宿發票或收據影本 (連續五晚)

住宿收據/發票-3

住宿收據/發票-4

請貼於此欄

(需填具完善以下資料)

- 入住日期
- 人數
- 加蓋「與正本相符章」
- 公司章



(五) 旅宿業開立之住宿發票或收據影本 (連續五晚)

住宿收據/發票-5

請貼於此欄
(需填具完善以下資料)

- 入住日期
- 人數
- 加蓋「與正本相符章」
- 公司章



(六) 公司行號登記證明影本

此項必附，請將本文字刪除後
將執照貼於此欄位

總公司章：

蓋原登記
印鑑章

負責人章：

蓋原登記
印鑑章



(七) 金融機構存摺封面影本

請提供
公司之帳戶



(八) 獎勵金撥付申請表(總公司用印)

公司資料	公司名稱		負責人	
	統一編號		聯絡電話	
	營業登記地址			
	活動負責部門/分公司		聯絡電話	
	聯絡人		傳真	
	團費每人(元)		團員總消費金額(元)	
獎勵金及人數統計	帶團人數(人)			
	臺東住宿天數(晚)			
	選擇獎勵			
	備註			
	申請總獎勵金額	新台幣 _____ 元		
完成請打V				
檢附資料確認		(一)公司團體旅遊證明(限單一公司組團, 不得與其他公司合併拼團)		
		(二)實際出團行程表		
		(三)台東慢旅一日遊 相關單據 / 收據 / 發票		
		(四)團員旅遊保險單據含名冊影本		
		(五)旅宿業開立之住宿發票或收據影本(連續五晚)		
		(六)合法旅行社執照影本		
		(七)總公司銀行帳戶金融機構存摺封面影本		
		(八)獎勵金撥付申請表(需總公司用印)		
		(九)切結書(需總公司用印)		

此致 臺東縣政府

申請公司：

總公司章：

負責人章：

蓋原登記
印鑑章

蓋原登記
印鑑章



(九) 切結書 (可另行掃描貼上或直接於本頁填寫)

切結書

○○○○○○○○○○ (以下稱本公司) 申請臺東縣政府辦理「2026臺東獎勵旅遊及度假會議計畫」, 所檢附內容一切屬實, 如有虛報、浮報或有申請文件不實等情事, 本公司同意歸還已領取之全數獎勵金, 並負一切法律責任, 特此切結為憑。

此致

臺東縣政府

公司名稱:

負責人或代表人:

公司地址:

公司章:



負責人章:



中華民國 115 年 月 日